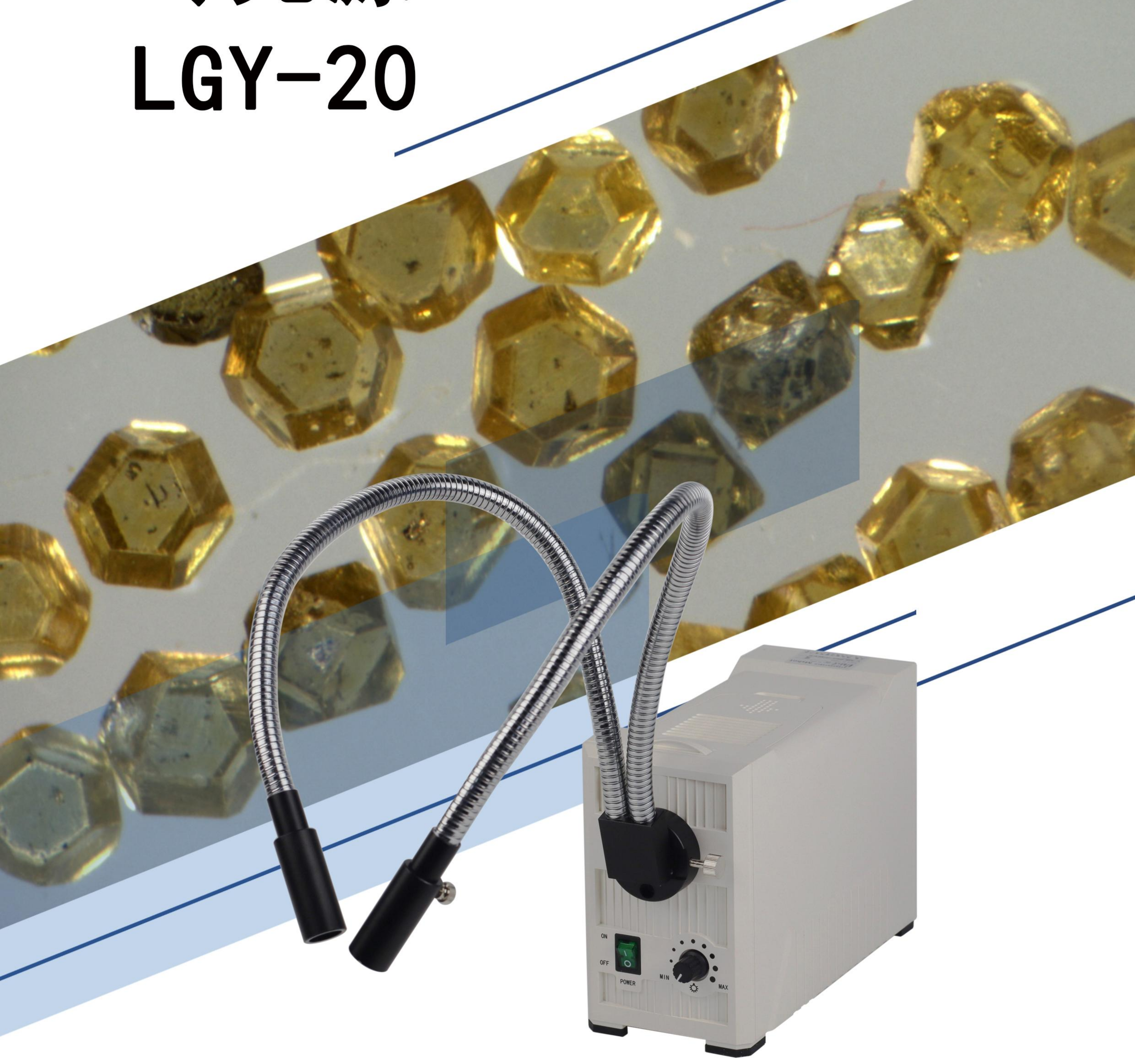


# 冷光源 LGY-20





## LGY-20冷光源

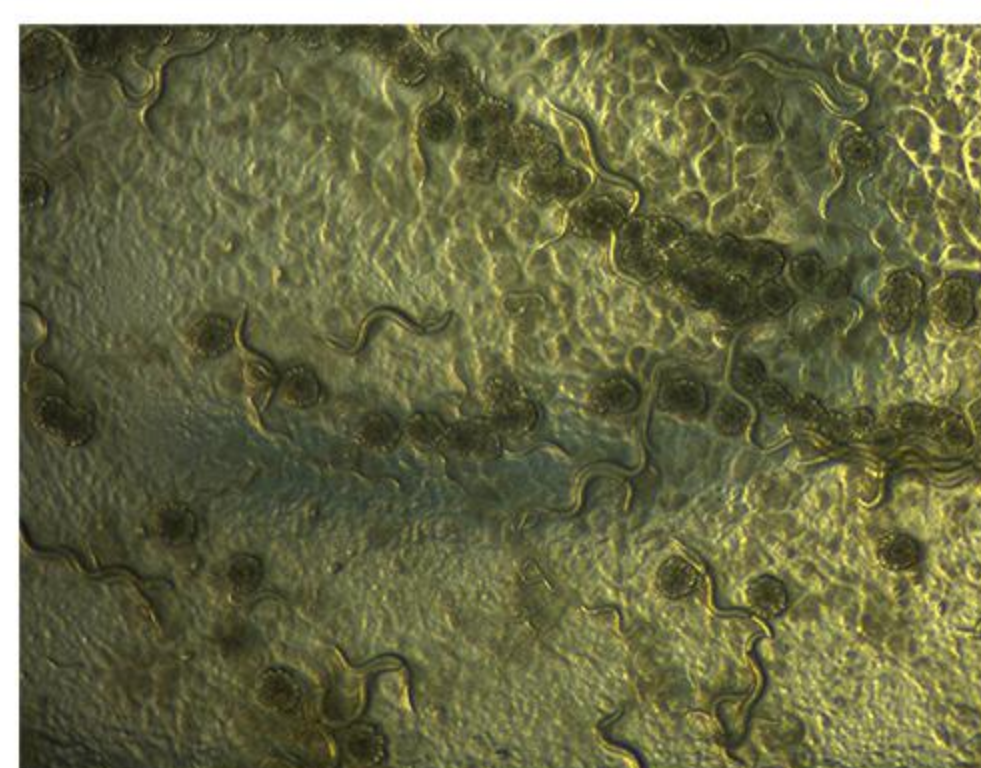
LGY-20冷光源是一款显微镜用的外置明场照明，使用功率高达20W的大功率LED，标配双头万向光纤导光器输出，亮度可以媲美传统150W卤素灯，而且色温恒定、发热更低、寿命超长。

特点：

- 20W LED光源，超高亮度
- 3万小时长寿命，风冷散热
- 无红外或紫外输出，能效高
- 标配双头万向光纤导光器



## 拍摄图



## 技术参数

### LGY-20外置冷光源参数

项目	规格
光源	大功率LED灯珠
功耗	20W
平均照度	90000Lx，相当于150W卤素灯
色温	6000K
寿命	3万小时
散热方式	强制风冷
光输出	标配双头万向光纤导光器，支持3-10mm光纤
尺寸	245 x 101 x 157，单位mm
净重	2.4kg
输入电压	AC85-265V 50-60H



广州市明美光电技术有限公司

Guangzhou Micro-shot Optical Technology Co.,Ltd.

公司地址：广州市天河区华观路1933号万科云A栋506 / 电话：020-38250606/38262481 / QQ：505506350  
网址：www.mshot.com / 邮箱：mshot@mshot.com / 服务热线：400-880-1910



\*任何规格和外观的改变，恕不另行通知，请以实物为准

CY231214